

Kurzdokumentation – SQL Umstellung der Datenbank

Vorarbeiten:

Die Umstellungsmaßnahmen dürfen nur im Alleinbetrieb vorgenommen werden. Trennen Sie alle Netzwerkbenutzer. Starten Sie den Server vor Durchführung von Wartungsarbeiten neu.

Allgemeiner Hinweis:

Das Arbeitsverzeichnis (Beispiel: V5.DVC) muss immer im Ordner \V5 angelegt sein. Andere Pfade sind nicht zulässig und führen zu Fehlfunktionen. Keine Funktion unter Windows VISTA

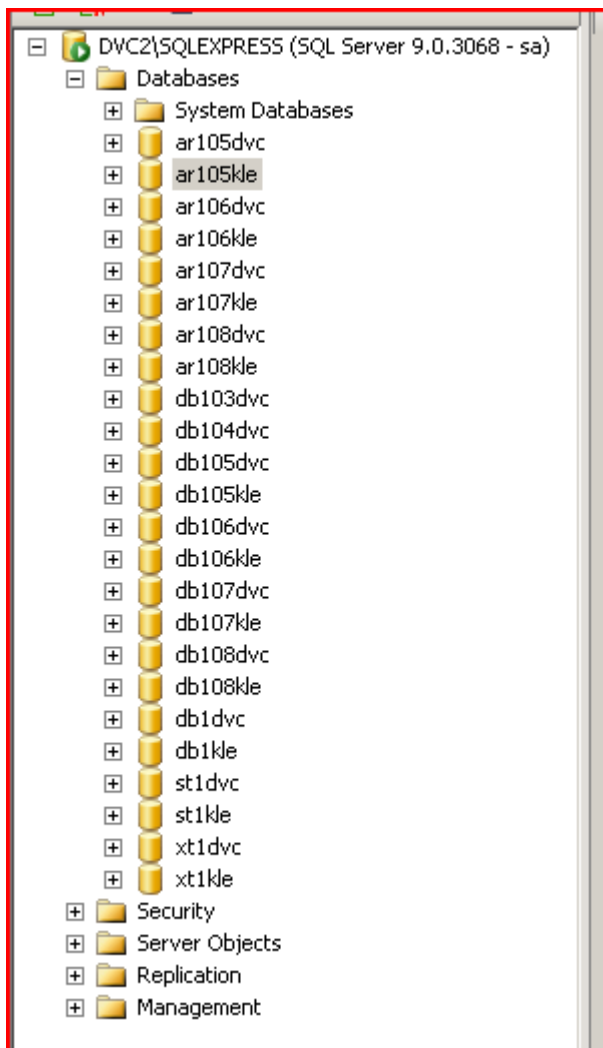
Sichern:

Wir empfehlen vor Arbeitsbeginn, eine komplette Sicherung Ihrer V5 durchzuführen.

1

- 1.) Öffnen Sie am Server das **SQL Server Management Studio Express** CTP und melden Sie sich als Benutzer „sa“ mit dem Kennwort „sadm“ an.

Wählen Sie den Ordner DATABASES.

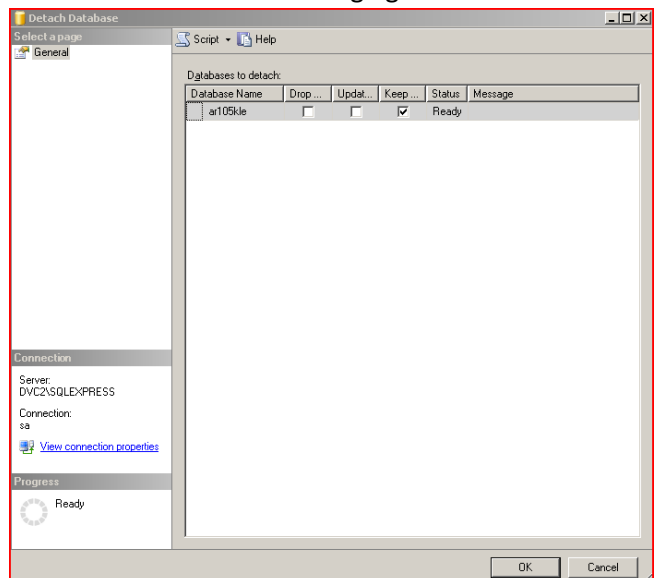


Markieren Sie die Datenbank, welche verlegt werden soll.

Drücken Sie die **rechte Maustaste** und wählen Sie die **Funktion TASK**

Wählen sie **DETACH** in TASK aus.

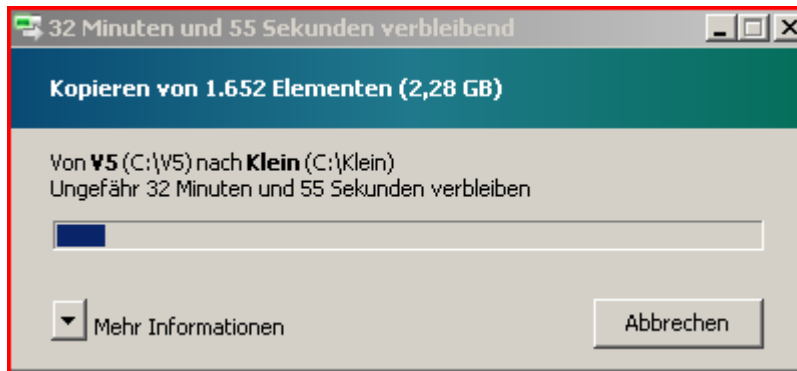
Es wird die Tabelle zur Anzeige gebracht.



Drücken Sie **OK** um die Tabelle zu „trennen“

- 2.) Wiederholen Sie den Vorgang von Punkt 3 für weitere DETACH – Aktionen von Datenbanken. Schließen Sie das SQL Server Management Studio Express CTP nach diesem Vorgang.
- 3.) **Kopieren der Datenbank** (V5.XXX Arbeitsverzeichnisses)
Kopieren Sie nun über den Windows Explorer das V5 Arbeitsverzeichnis auf das neue Laufwerk.

Anmerkung: Der Kopiervorgang kann je nach Netzwerkverbindung einige Minuten in Anspruch nehmen.



- 4.) **Freigabe ändern***
Nach erfolgreichem Kopieren des Arbeitsverzeichnisses, entfernen Sie die Freigabe „V5“ vom bisherigen Serverpfad (Laufwerk) und vergeben Sie den Freigabenamen „V5“ nun für die neue Destination.

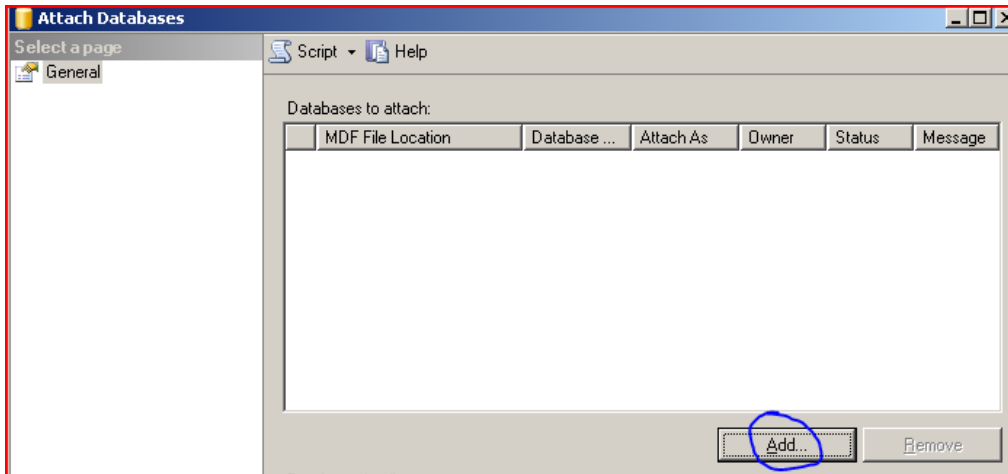
* Diese Funktion ist serverspezifisch zu ändern. Wenden Sie sich hierzu an Ihren System-Administrator, welcher für Profile und Anmeldeverbindungen zuständig ist.

5.) **Datenbanken am SQL Server neu verbinden.**

Um die Datenbanken am SQL Server nun erneut zu verbinden (attach), starten Sie das **SQL Server Management Studio Express** erneut.

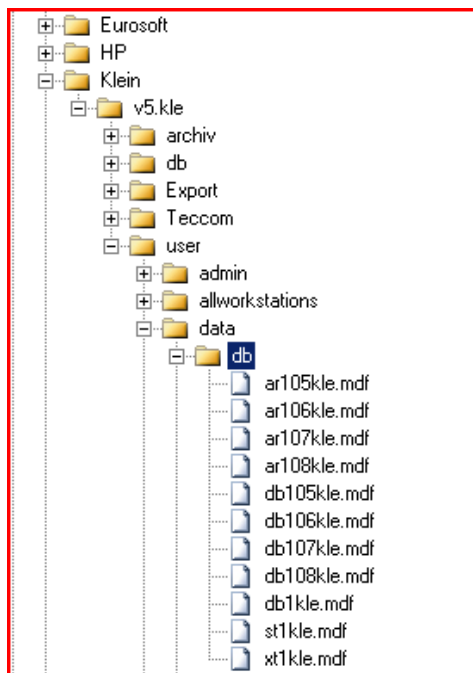
Markieren Sie den Ordner **DATABASES**.

drücken Sie die rechte Maustaste und wählen Sie **attach**.



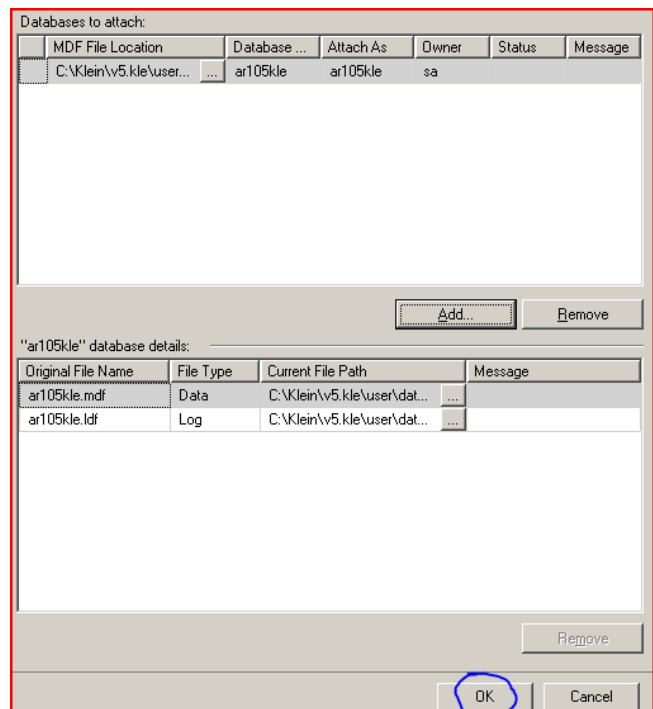
3

Wählen Sie **Add...** und verzweigen Sie auf die neue DB-Destination (Laufwerk)



Wählen Sie die erste Datenbank aus und drücken Sie **OK** (Bild links)

Die Tabellenwerte werden übernommen und sind mit **OK** zu bestätigen. (Bild unten)



Wiederholen Sie anschließend den Vorgang für alle anderen Datenbanken!

Nach ATTACH aller Daten, starten Sie zur Funktionsprüfung Ihre V5 von einem Arbeitsplatz!